

Bestellnummer- System

101.

01.

08.

13

Serie	Bezeichnung
101:	Steckverbinder aus Metall- vernickelt
102:	Steckverbinder aus Kunststoff
103:	Steckverbinder aus Edelstahl
106:	Modular Air- Clip- System
109:	Kunststoffsteckverbinder, große Nennweite
111/112:	Funktionsverschraubung
116:	Funktionsverschraubung für Serie 106
151:	Schnellverschraubung aus Metall
152:	Schnellverschraubung aus Kunststoff
201:	Klemmringverschraubung aus Metall und Zubehör
202:	Klemmringverschraubung aus Kunststoff und Zubehör
203:	Verschraubung aus Edelstahl
207:	Verschraubungszubehör aus Messing
208:	Verschlussstopfen
209:	Verschraubungszubehör aus Metall, vernickelt
300:	Kupplungen und Zubehör
400:	Kugelhähne
500:	Schlauch, Rohr und Zubehör
600:	Manometer (siehe auch Schlüssel bei Serie 600)
700:	Druckluftaufbereitung
800:	Schalldämpfer
900:	Balgzylinder und Schwingungsisolatoren

Nummer	Anschluss
00:	neutral
04:	4 mm
05:	5mm
06:	6mm
08:	8mm
09:	1/8" NPT
10:	10mm- 1/8" (zyl./kon.)
12:	12mm- 1/4" NPT
13:	1/4" (zyl./kon.)
14:	14mm
16:	3/8" NPT
17:	3/8" (zyl./kon.)
20:	1/2" NPT
21:	1/2" (zyl./kon.)
26:	3/4" NPT
27:	3/4" (zyl./kon.)
31:	M6 x 0,75
32:	M6 x 1
34:	1" (zyl./kon.)
35:	M7
38:	M8
44:	M10
51:	M12 x 1
52:	M12 x 1,25
53:	M12 x 1,5

Nummer: Artikel (einige Beispiele)	
01:	gerader Einschraub- Anschluss, zyl.
02:	Winkel- Verbinder
03:	L- Einschraubanschluss, kon.
04:	T- Verbinder
05:	gerader Einschraubanschluss, kon.
06:	gerader Verbinder
07:	Kreuzverbinder
08:	T- Einschraubanschluss, drehbar, kon.
09:	Winkel- Einschraubanschluss, fest, kon.
10:	Hohlschraube
11:	Winkel- Ringanschluss
12:	T- Ringanschluss
14:	gerader Aufschraubanschluss
16:	gerader Schottverbinder
18:	Winkel- Schwenkanschluss
19:	T- Schwenkanschluss
22:	Schlauchstecktülle
23:	L- Einschraubanschluss, fest, kon.
24:	einfache Aufschraubhohlschraube
29:	Winkel- Einschraubanschluss, lang
30:	3- Wegeverteiler
32:	gerader Schottverbinder, Innengewinde
33:	Winkel- Schottverbinder
34:	T- Schottverbinder
37:	Dichtring
40:	25m Rolle Schlauch
41:	Doppel- Winkel- Einschraubanschluss, kon.
42:	Doppel- Winkel- Einschraubanschluss, zyl.
45:	Doppel- T- Einschraubanschluss
50:	50 mRolle Schlauch













Nummer: Artikel (einige Beispiele)	
50:	T- Schraub- Doppelmuffenanschluss
52:	Winkel- Schraubanschluss
55:	Doppelmuffe
56:	Aufschraubtülle
60:	6- Wege- Verteiler
60:	100m Rolle Schlauch
61:	Gerader Übergangsstutzen, konisch
62:	Verlängerung
63:	Reduzierung, konisch
66:	Reduzierung
68:	Reduzierung, zylindrisch
69:	Reduzierung
69:	Gerader Übergangsstutzen, zylindrisch
69:	Winkel- Aufschraubanschluss, drehbar
70:	Reduzierung, versenkbar
72:	Kugelhahn, IG-IG, PN25
73:	Kugelhahn, IG-AG, PN25
78:	T- Aufschraubanschluss, drehbar
79:	Winkel- Einschraubanschluss, drehbar, kon.
81:	gerader Einschraubanschluss, rund
82:	3- Wegehahn, L- Bohrung
83:	3- Wegehahn, T- Bohrung
90:	Miniatrhahn, IG-IG
90:	Winkel- Einschraubanschluss, drehbar, zyl.
91:	Winkel- Einschraubanschluss, drehbar, zyl.
91:	Einschraubtülle, zylindrisch
93:	L- Einschraubanschluss, drehbar, zyl.
95:	Doppelnippel, lösbar
97/98:	T- Einschraubanschluss, drehbar, zyl.
97:	Entlüftungskugelhahn, abschließbar

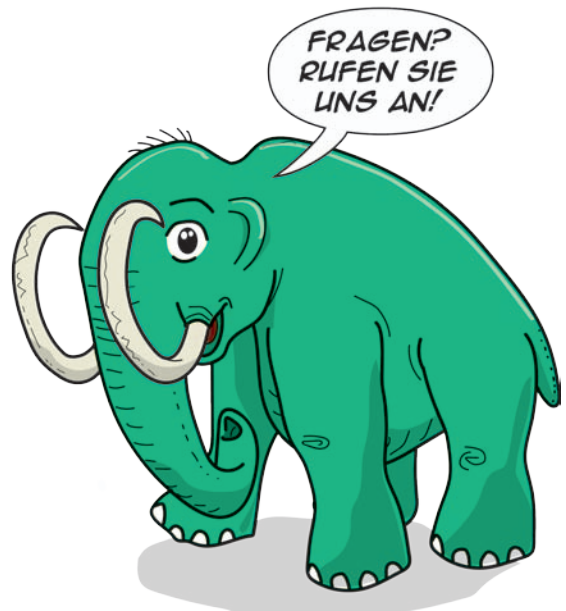
Schlauch- Farbe	
00:	farblos
10:	schwarz
20:	grün
30:	rot
40:	blau
50:	gelb
Sonderfarben:	
01:	weiss
05:	grau
25:	hellgrün
45:	hellblau
60:	Pink
70:	braun
80:	orange

**Andere Artikel
und
Ausführungen
auf Anfrage
lieferbar !**

Steckverbinder, Modularsystem

Modular-Airclip-System

106.01:Seite 4	106.01:Seite 4	106.01:Seite 4	106.06:Seite 4	106.09:Seite 5	106.11:Seite 5
					
106.20:Seite 5	106.24:Seite 5	106.07:Seite 5	116.X:Seite 6	116.X:Seite 7	106.00:Seite 7
			 Drossel	 Drossel	



Steckverbinder, Modularesystem

Serie Rv106, Steckverbinder Modularesystem

Technische Daten:

Material:

Körper: Acetalharz (POM)

Lösering, Gewinde, Spannzange: Messing, Metall vernickelt

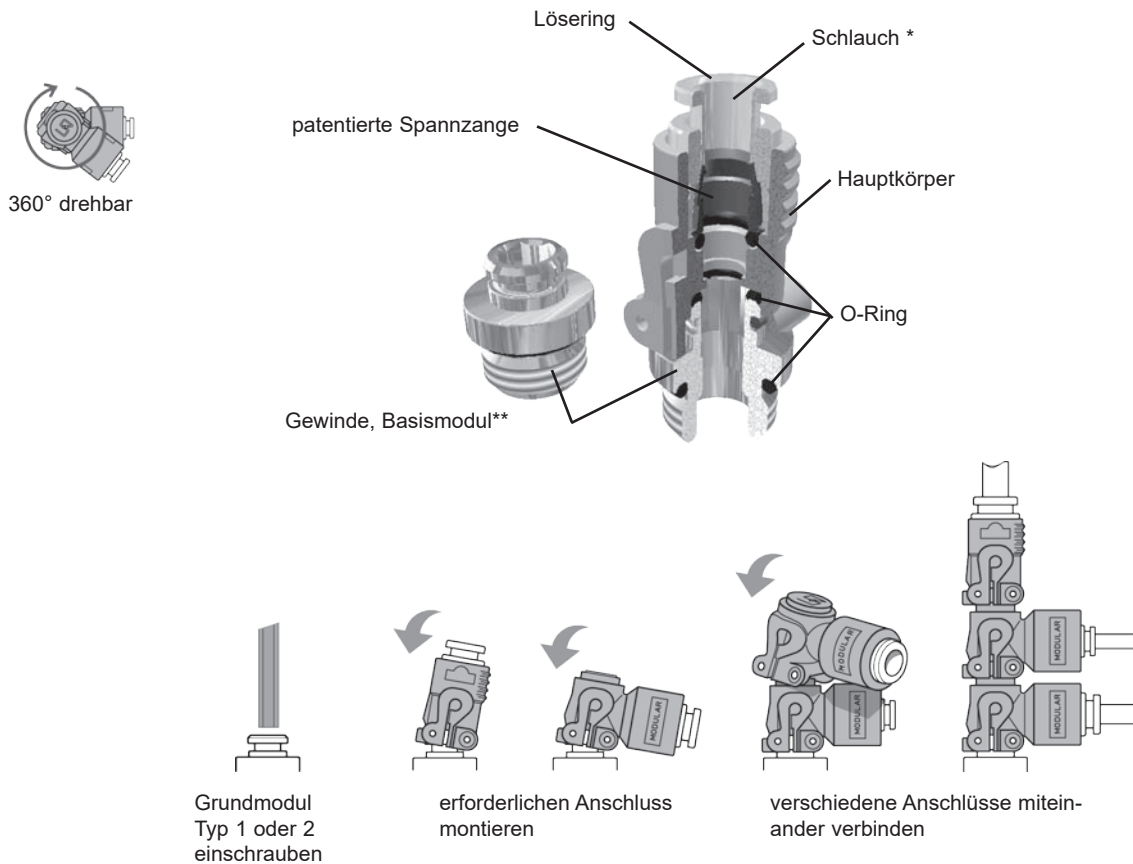
O-Ring: NBR (ölbeständig, silikonfrei), andere z.B. FKM, Silikon etc. auf Anfrage

* Schlauch: z.B. PA, PE, PU, PTFE, PP, Silikon, PVC (+/- 0.05 bei Ø4-Ø10; +/-0.1 bei Ø12-Ø14)

** Gewinde: zylindrisches Gewinde mit gekammertem O-Ring UNI-ISO 228/1

Betriebsdruck: 16 bar, Vakuum

Betriebstemperatur: -10°C bis +80°C, 263°K bis 353°K



Steckverbinder, Modularesystem

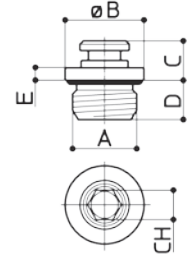
Serie

106.01.00.

Grundanschluss Typ 1
zylindrisches Gewinde UNI-ISO 228/1



Artikel-Nr.	A	B	C	D	E	F	G	CH	Typ
106.01.00.10	1/8	14	9,5	6	4			6	Typ1
106.01.00.13	1/4	16	9,5	8	4			6	Typ1
106.01.00.17	3/8	20	9,5	10	4			6	Typ1



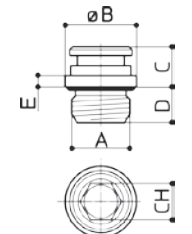
Serie

106.01.10.

Grundanschluss Typ 1
zylindrisches Gewinde UNI-ISO 228/1



Artikel-Nr.	A	B	C	D	E	F	G	CH	Typ
106.01.10.13	1/4	17	9,5	8	3			8	Typ2
106.01.10.17	3/8	21	9,5	10	3			8	Typ2
106.01.10.21	1/2	25	9,5	12	3			8	Typ2



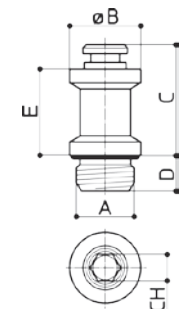
Serie

106.01.

Grundanschluss, lang
zylindrisches Gewinde UNI-ISO 228/1



Artikel-Nr.	A	B	C	D	E	F	G	CH	CH1
106.01.01.10	1/8	14	23,0	6	11,5			6	
106.01.23.10	1/8	14	34,5	6	23,0			6	



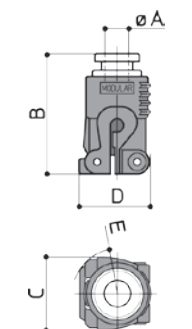
Serie

106.01.

Gerades Anschluss-Modul



Artikel-Nr.	A	B	C	D	E	F	G	CH	Typ
106.01.04.00	4	26,5	16,5	16	10				Typ 1
106.01.06.00	6	27,0	16,5	16	10				Typ 1
106.01.08.00	8	28,5	16,5	16	10				Typ 1
106.01.10.00	10	36,0	21,0	23,0	13				Typ 2



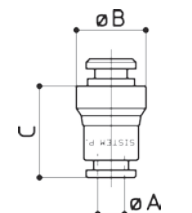
Serie

106.06.

Gerades Verbindungs-Modul



Artikel-Nr.	A	B	C	D	E	F	G	CH	Typ
106.06.04.00	4	14	15,5						Typ 1
106.06.06.00	6	14	18,5						Typ 1
106.06.08.00	8	15	21,5						Typ 1



Steckverbinder, Modularesystem

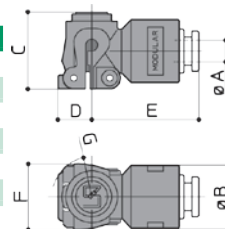
Serie

106.09.



Winkel-Anschluss-Modul

Artikel-Nr.	A	B	C	D	E	F	G	CH	Typ
106.09.04.00	4	15,8	19,5	9	25,0	16,5	10		Typ 1
106.09.06.00	6	15,8	19,5	9	27,0	16,5	10		Typ 1
106.09.08.00	8	15,8	19,5	9	27,5	16,5	10		Typ 1
106.09.10.00	10	19,0	27,0	13	33,0	21,0	13		Typ 2



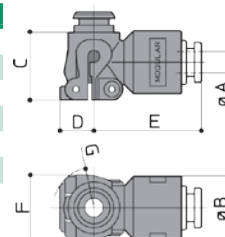
Serie

106.11.



Winkel-Anschluss-Modul, reihbar

Artikel-Nr.	A	B	C	D	E	F	G	CH	Typ
106.11.04.00	4	15,8	17	9	25,0	16,5	10		Typ 1
106.11.06.00	6	15,8	17	9	27,0	16,5	10		Typ 1
106.11.08.00	8	15,8	17	9	27,5	16,5	10		Typ 1
106.11.10.00	10	19,0	29	13	33,0	21,0	13		Typ 2



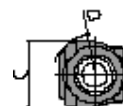
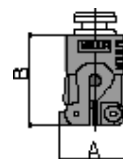
Serie

106.20.



Verlängerung für Grundanschluss, Typ 1

Artikel-Nr.	A	B	C	D	E	F	G	CH	CH1
106.20.00.00	16	22	16,5	10					



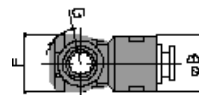
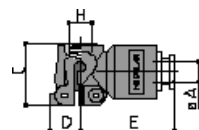
Serie

106.24.



Verlängerung für Grundanschluss, Typ 1

Artikel-Nr.	A	B	C	D	E	F	G	H	CH1
106.24.00.00	10	19	31	13	33	21	13	1/8	



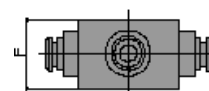
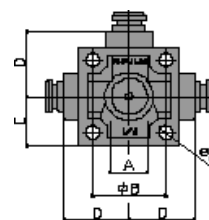
Serie

106.07.



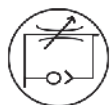
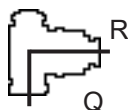
Modular-Verteiler

Artikel-Nr.	A	B	C	D	E	F	G	CH	CH1
106.07.00.13	1/4	22	15	19,5	4,2	21			

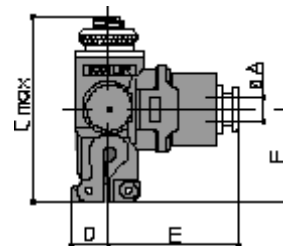


Steckverbinder, Modularesystem

Serie
116.36.



Abluftdrossel (Zylinder)

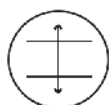
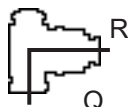


Serie
116.37.

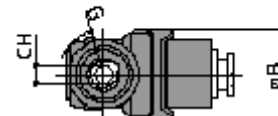


Zuluftdrossel (Ventil)

Serie
116.43.



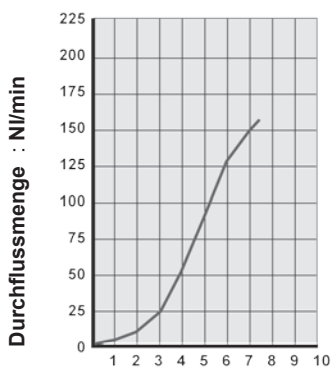
Beidseitigwirkende Drossel



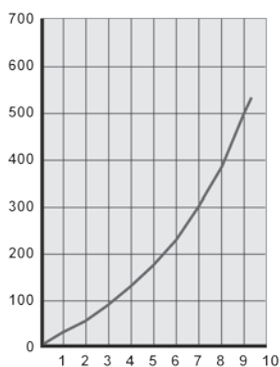
Artikel-Nr.	A	B	C	D	E	F	G	CH	NW	Q-R	R-Q	Typ
116.36.04.00	4	20	50	9	32,0	21	10	4	2	0-160 l/min	160 l/min	Typ 1
116.36.06.00	6	20	50	9	33,5	21	10	4	4	0-500 l/min	500 l/min	Typ 1
116.36.08.00	8	20	50	9	34,0	21	10	4	4,5	0-600 l/min	600 l/min	Typ 1
116.36.10.00	10	21	48	13	43,5	19	13	4	7	0-1000 l/min	1000 l/min	Typ 2

Artikel-Nr.	A	B	C	D	E	F	G	CH	NW	Q-R	R-Q	Typ
116.37.04.00	4	20	50	9	32,0	21	10	4	2	0-160 l/min	160 l/min	Typ 1
116.37.06.00	6	20	50	9	33,5	21	10	4	4	0-500 l/min	500 l/min	Typ 1
116.37.08.00	8	20	50	9	34,0	21	10	4	4,5	0-600 l/min	600 l/min	Typ 1
116.37.10.00	10	21	48	13	43,5	19	13	4	7	0-1000 l/min	1000 l/min	Typ 2

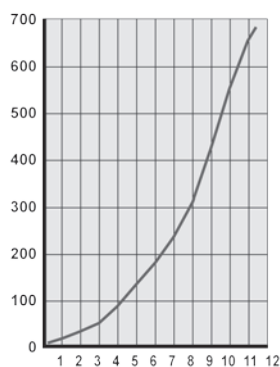
Artikel-Nr.	A	B	C	D	E	F	G	CH	NW	Q-R	R-Q	Typ
116.43.04.00	4	20	50	9	32,0	21	10	4	2	0-160 l/min	160 l/min	Typ 1
116.43.06.00	6	20	50	9	33,5	21	10	4	4	0-500 l/min	500 l/min	Typ 1
116.43.08.00	8	20	50	9	34,0	21	10	4	4,5	0-600 l/min	600 l/min	Typ 1
116.43.10.00	10	21	48	13	43,5	19	13	4	7	0-1000 l/min	1000 l/min	Typ 2



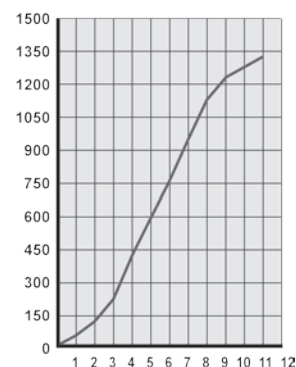
116.36/37/43.04.00



116.36/37/43.06.00



116.36/37/43.08.00

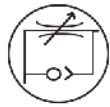
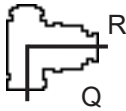


116.36/37/43.10.00

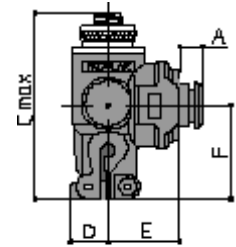
Anzahl Drehungen

Steckverbinder, Modularesystem

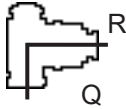
Serie
116.32.



Abluftdrossel (Zylinder)

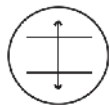
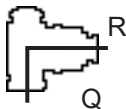


Serie
116.34.

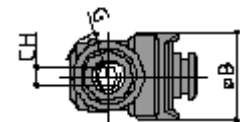
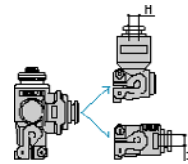


Zuluftdrossel (Ventil)

Serie
116.44.



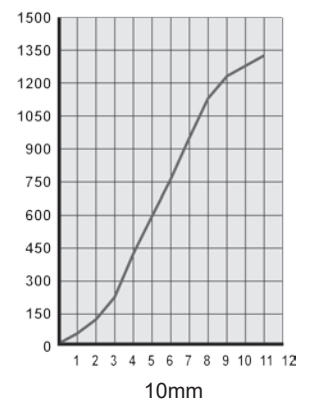
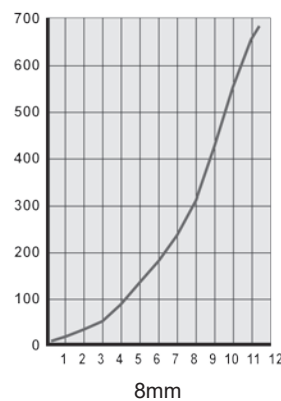
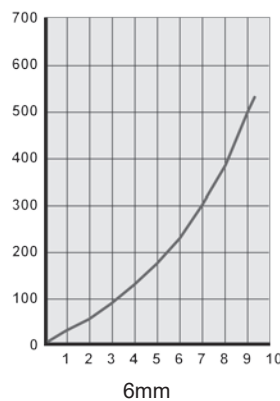
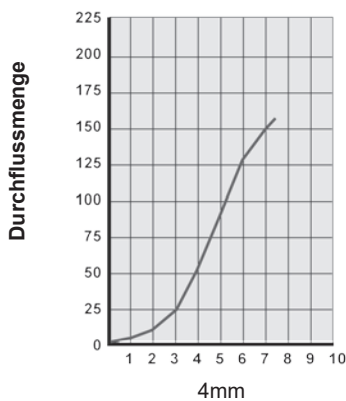
Beidseitigwirkende Drossel



Artikel-Nr.	A	B	C	D	E	F	G	CH	H-NW	Q-R	R-Q	Typ
116.32.00.00	5,5	20	50	9	17	21	10	4	4mm- 2	0-160 l/min	160 l/min	Typ 1
									6mm- 4	0-500 l/min	500 l/min	Typ 1
									8mm- 4,5	0-600 l/min	600 l/min	Typ 1

Artikel-Nr.	A	B	C	D	E	F	G	CH	H-NW	Q-R	R-Q	Typ
116.34.00.00	5,5	20	50	9	17	21	10	4	4mm- 2	0-160 l/min	160 l/min	Typ 1
									6mm- 4	0-500 l/min	500 l/min	Typ 1
									8mm- 4,5	0-600 l/min	600 l/min	Typ 1

Artikel-Nr.	A	B	C	D	E	F	G	CH	H-NW	Q-R	R-Q	Typ
116.44.00.00	5,5	20	50	9	17	21	10	4	4mm- 2	0-160 l/min	160 l/min	Typ 1
									6mm- 4	0-500 l/min	500 l/min	Typ 1
									8mm- 4,5	0-600 l/min	600 l/min	Typ 1



Anzahl Drehungen

Serie
116.00.

Einstellknopf für 116



Artikel-Nr.	Amax	Rohr	Typ	D	E	F	G	CH	CH1
116.00.70.01	18	4	Typ 1						
		6	Typ 1						
		8	Typ 1						
		10	Typ 2						

