

Rv201

Messing Klemmring- verschraubung



ROSSMANEK

DER GRÜNE
PNEUMATIK-KATALOG



ZTR Rossmanek GmbH

Am Pickhammer 9

D-58802 Balve

info@ztr.de

www.ztr.de

Fon: +49 (0) 2375/9299-0

Fax: +49 (0) 2375/9299-21

201

Bestellnummer- System

101.

01.

08.

13

Serie	Bezeichnung
101:	Steckverbinder aus Metall- vernickelt
102:	Steckverbinder aus Kunststoff
103:	Steckverbinder aus Edelstahl
106:	Modular Air- Clip- System
109:	Kunststoffsteckverbinder, große Nennweite
111/112:	Funktionsverschraubung
116:	Funktionsverschraubung für Serie 106
151:	Schnellverschraubung aus Metall
152:	Schnellverschraubung aus Kunststoff
201:	Klemmringverschraubung aus Metall und Zubehör
202:	Klemmringverschraubung aus Kunststoff und Zubehör
203:	Verschraubung aus Edelstahl
207:	Verschraubungszubehör aus Messing
208:	Verschlussstopfen
209:	Verschraubungszubehör aus Metall, vernickelt
300:	Kupplungen und Zubehör
400:	Kugelhähne
500:	Schlauch, Rohr und Zubehör
600:	Manometer (siehe auch Schlüssel bei Serie 600)
700:	Druckluftaufbereitung
800:	Schalldämpfer
900:	Balgzylinder und Schwingungsisolatoren

Nummer	Anschluss
00:	neutral
04:	4 mm
05:	5mm
06:	6mm
08:	8mm
09:	1/8" NPT
10:	10mm- 1/8" (zyl./kon.)
12:	12mm- 1/4" NPT
13:	1/4" (zyl./kon.)
14:	14mm
16:	3/8" NPT
17:	3/8" (zyl./kon.)
20:	1/2" NPT
21:	1/2" (zyl./kon.)
26:	3/4" NPT
27:	3/4" (zyl./kon.)
31:	M6 x 0,75
32:	M6 x 1
34:	1" (zyl./kon.)
35:	M7
38:	M8
44:	M10
51:	M12 x 1
52:	M12 x 1,25
53:	M12 x 1,5

Nummer: Artikel (einige Beispiele)	
01:	gerader Einschraub- Anschluss, zyl.
02:	Winkel- Verbinder
03:	L- Einschraubanschluss, kon.
04:	T- Verbinder
05:	gerader Einschraubanschluss, kon.
06:	gerader Verbinder
07:	Kreuzverbinder
08:	T- Einschraubanschluss, drehbar, kon.
09:	Winkel- Einschraubanschluss, fest, kon.
10:	Hohlschraube
11:	Winkel- Ringanschluss
12:	T- Ringanschluss
14:	gerader Aufschraubanschluss
16:	gerader Schottverbinder
18:	Winkel- Schwenkanschluss
19:	T- Schwenkanschluss
22:	Schlauchstecktülle
23:	L- Einschraubanschluss, fest, kon.
24:	einfache Aufschraubhohlschraube
29:	Winkel- Einschraubanschluss, lang
30:	3- Wegeverteiler
32:	gerader Schottverbinder, Innengewinde
33:	Winkel- Schottverbinder
34:	T- Schottverbinder
37:	Dichtring
40:	25m Rolle Schlauch
41:	Doppel- Winkel- Einschraubanschluss, kon.
42:	Doppel- Winkel- Einschraubanschluss, zyl.
45:	Doppel- T- Einschraubanschluss
50:	50 mRolle Schlauch

Nummer: Artikel (einige Beispiele)	
50:	T- Schraub- Doppelmuffenanschluss
52:	Winkel- Schraubanschluss
55:	Doppelmuffe
56:	Aufschraubtülle
60:	6- Wege- Verteiler
60:	100m Rolle Schlauch
61:	Gerader Übergangsstutzen, konisch
62:	Verlängerung
63:	Reduzierung, konisch
66:	Reduzierung
68:	Reduzierung, zylindrisch
69:	Reduzierung
69:	Gerader Übergangsstutzen, zylindrisch
69:	Winkel- Aufschraubanschluss, drehbar
70:	Reduzierung, versenkbar
72:	Kugelhahn, IG-IG, PN25
73:	Kugelhahn, IG-AG, PN25
78:	T- Aufschraubanschluss, drehbar
79:	Winkel- Einschraubanschluss, drehbar, kon.
81:	gerader Einschraubanschluss, rund
82:	3- Wegehahn, L- Bohrung
83:	3- Wegehahn, T- Bohrung
90:	Miniatrhahn, IG-IG
90:	Winkel- Einschraubanschluss, drehbar, zyl.
91:	Winkel- Einschraubanschluss, drehbar, zyl.
91:	Einschraubtülle, zylindrisch
93:	L- Einschraubanschluss, drehbar, zyl.
95:	Doppelnippel, lösbar
97/98:	T- Einschraubanschluss, drehbar, zyl.
97:	Entlüftungskugelhahn, abschließbar

Schlauch- Farbe	
00:	farblos
10:	schwarz
20:	grün
30:	rot
40:	blau
50:	gelb
Sonderfarben:	
01:	weiss
05:	grau
25:	hellgrün
45:	hellblau
60:	Pink
70:	braun
80:	orange

**Andere Artikel
und
Ausführungen
auf Anfrage
lieferbar !**

Universal-Klemmringverschraubung und Zubehör, Messing

Klemmringverschraubung, Messing

201.01:Seite 4



201.03:Seite 4



201.08:Seite 4



201.05:Seite 5



201.09:Seite 5



201.18:Seite 6



201.19:Seite 6



201.14:Seite 6



201.69:Seite 7



201.78:Seite 7



201.02:Seite 8



201.04:Seite 8



201.06:Seite 8



201.07:Seite 8



201.16:Seite 9



201.51:Seite 9



360° drehbar

201.91:Seite 9



360° drehbar

201.26:Seite 10



201.27:Seite 10



201.10:Seite 10



201.24:Seite 11



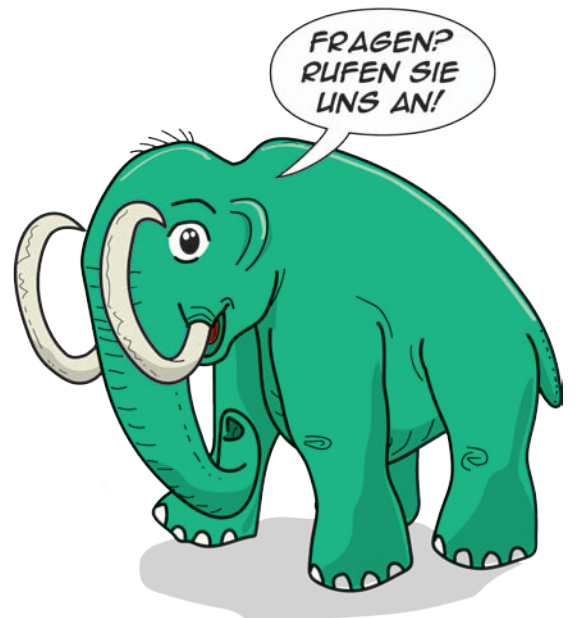
201.66:Seite 11



211.36:Seite 11



Abluftdrossel



Universal-Klemmringverschraubung und Zubehör, Messing

Serie Rv201. Universal-Klemmring-Verschraubung

Technische Daten

Material:

Körper (3), Mutter (1), Klemmring (2): Messing

Dichtung: Standard Kunststoff, andere auf Anfrage

Gewinde:

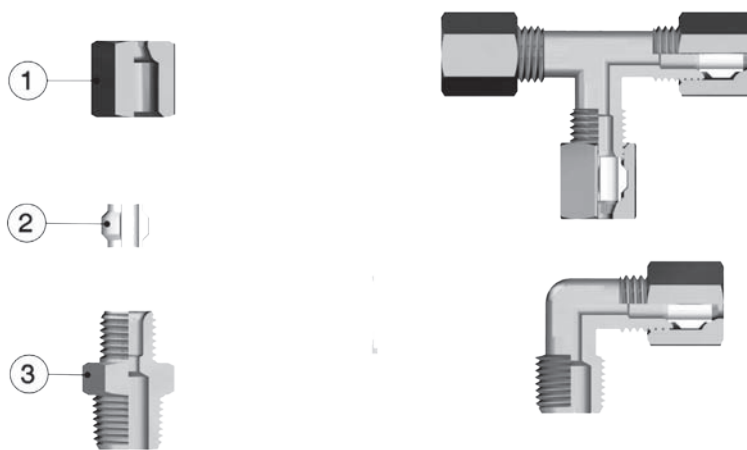
- zylindrisches Gewinde UNI-ISO 228/1
- metrisches Gewinde UNI 5542-65
- konisches Gewinde UNI-ISO7/1
- konisches Gewinde NPT ANSI/ASME B1.20.1
- zylindrisches Innengewinde UNI-ISO 228/1
- andere Spezialgewinde auf Anfrage

Betriebsdruck u.a. abhängig vom Material des Schlauches/Rohres bei 20°C, hier Kupferrohr mit 1mm Wandung:

Ø4mm:	145 bar
Ø6mm:	145 bar
Ø8mm:	130 bar
Ø10mm:	90 bar
Ø12mm:	70 bar
Ø14mm:	95 bar
Ø16mm:	90 bar
Ø18mm:	65 bar
Ø22mm:	65 bar

Betriebstemperatur: abhängig vom Material des Schlauches/Rohres (Messingverschraubung -60°C bis +300°C)
Verschraubung mit Dichtring -20°C bis +80°C

Hinweis: Angaben nach besten Wissen und Willen, freibleibend ohne Haftungsübernahme. Bei Druckstößen bitte anfragen. Bei geglühtem Kupferrohr auf Rolle, Korrekturfaktor 0,65. Bei Schwingungen nicht empfohlen.



Conforme UNI EN 1254-2:2000.
UNI EN 1254-2:2000 Conforme

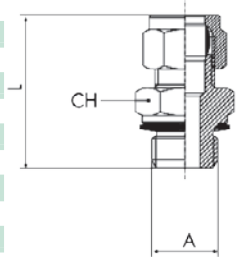
Universal-Klemmringverschraubung und Zubehör, Messing

Serie 201.01.

Gerader Einschraubanschluss
zylindrisches Gewinde UNI-ISO 228/1



Artikel-Nr.	Schlauch	A	L	CH	CH1
201.01.04.08	4	M5	21,5	10	10
201.01.04.10	4	1/8	26,0	13	10
201.01.06.10	6	1/8	27,0	13	13
201.01.06.13	6	1/4	30,5	17	13
201.01.08.10	8	1/8	30,0	13	14
201.01.08.13	8	1/4	32,5	17	14
201.01.08.17	8	3/8	36,5	22	14
201.01.10.13	10	1/4	35,0	17	19
201.01.10.17	10	3/8	39,0	22	19
201.01.12.13	12	1/4	32,0	19	22
201.01.12.17	12	3/8	35,0	22	22
201.01.12.21	12	1/2	36,0	27	22
201.01.14.17	14	3/8	40,0	22	24
201.01.14.21	14	1/2	42,0	24	24
201.01.16.17	16	3/8	38,0	24	27
201.01.16.21	16	1/2	39,0	27	27
201.01.22.27	22	3/4	49,0	32	36
201.01.22.34	22	1	52,0	40	36

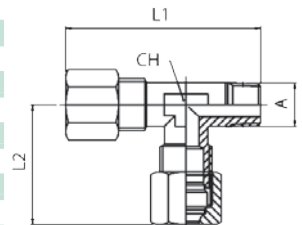


Serie 201.03.

L-Einschraubanschluss
konisches Gewinde UNI-ISO 7/1



Artikel-Nr.	Schlauch	A	L2	L1	CH	CH1
201.03.04.10	4	1/8	22,5	37,5	8	10
201.03.06.10	6	1/8	25,5	40,0	9	13
201.03.06.13	6	1/4	24,0	44,0	9	13
201.03.08.10	8	1/8	28,5	45,5	12	14
201.03.08.13	8	1/4	28,5	49,0	12	14
201.03.08.17	8	3/8	28,5	52,0	13	14
201.03.10.13	10	1/4	32,0	55,0	13	19
201.03.10.17	10	3/8	32,0	55,5	13	19
201.03.12.17	12	3/8	35,0	58,5	14	22
201.03.14.21	14	1/2	35,5	60,0	15	24
201.03.16.21	16	1/2	38,5	67,0	18	27

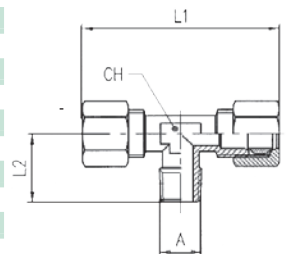


Serie 201.08.

T-Einschraubanschluss
konisches Gewinde UNI-ISO 7/1



Artikel-Nr.	Schlauch	A	L1	L2	CH	CH1
201.08.04.10	4	1/8	45	15,0	8	8
201.08.06.10	6	1/8	48	16,5	9	8
201.08.06.13	6	1/4	48	20,5	9	10
201.08.08.10	8	1/8	57	16,5	12	10
201.08.08.13	8	1/4	57	20,5	12	10
201.08.08.17	8	3/8	61	23,0	13	12
201.08.10.13	10	1/4	64	22,5	13	12
201.08.10.17	10	3/8	64	23,5	13	12
201.08.10.21	10	1/2	68	27,0	14	14
201.08.12.13	12	1/4	69	24,5	14	15
201.08.12.17	12	3/8	69	25,0	14	15
201.08.12.21	12	1/2	69	26,5	14	14
201.08.14.17	14	3/8	74	26,0	16	19
201.08.14.21	14	1/2	77	31,0	18	19
201.08.15.21	15	1/2	78	31,0	18	19
201.08.16.21	16	1/2	79	29,0	17	19
201.08.18.21	18	1/2	83	29,5	20	23
201.08.18.27	18	3/4	83	32,5	20	23
201.08.22.27	22	3/4	89	34,0	27	27



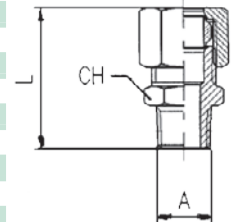
Universal-Klemmringverschraubung und Zubehör, Messing

Serie
201.05.



Gerader Einschraubanschluss
konisches Gewinde UNI-ISO 7/1

Artikel-Nr.	Schlauch	A	L	CH	CH1
201.05.04.10	4	1/8	26,5	11	13
201.05.06.10	6	1/8	28,0	11	13
201.05.06.13	6	1/4	31,5	14	13
201.05.06.17	6	3/8	32,0	17	13
201.05.08.10	8	1/8	30,0	13	14
201.05.08.13	8	1/4	33,5	14	14
201.05.08.17	8	3/8	34,0	17	14
201.05.10.10	10	1/8	33,5	17	19
201.05.10.13	10	1/4	36,0	16	19
201.05.10.17	10	3/8	36,5	17	19
201.05.10.21	10	1/2	38,0	21	19
201.05.12.13	12	1/4	37,0	18	22
201.05.12.17	12	3/8	37,5	18	22
201.05.12.21	12	1/2	39,0	21	22
201.05.14.13	14	1/4	36,0	22	24
201.05.14.17	14	3/8	37,5	20	24
201.05.14.21	14	1/2	40,0	21	24
201.05.15.21	15	1/2	40,0	21	24
201.05.16.17	16	3/8	41,0	24	27
201.05.16.21	16	1/2	42,5	22	27
201.05.16.27	16	3/4	44,0	27	27
201.05.18.21	18	1/2	43,5	24	30
201.05.18.27	18	3/4	45,0	27	30
201.05.22.21	22	1/2	46,0	30	36
201.05.22.27	22	3/4	47,5	30	36

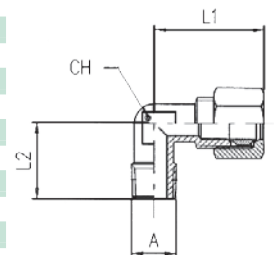


Serie
201.09.



Winkel-Einschraubanschluss, fest
konisches Gewinde UNI-ISO 7/1

Artikel-Nr.	Schlauch	A	L1	L2	CH	CH1
201.09.04.10	4	1/8	21,5	15,0	8	10
201.09.06.10	6	1/8	24,0	17,0	9	13
201.09.06.13	6	1/4	24,0	19,0	9	13
201.09.08.10	8	1/8	30,0	18,0	11	14
201.09.08.13	8	1/4	30,0	21,5	11	14
201.09.08.17	8	3/8	30,5	24,0	13	14
201.09.10.13	10	1/4	33,0	23,5	13	19
201.09.10.17	10	3/8	33,0	24,5	13	19
201.09.10.21	10	1/2	35,0	25,0	14	19
201.09.12.13	12	1/4	36,0	24,0	14	22
201.09.12.17	12	3/8	36,0	26,0	14	22
201.09.12.21	12	1/2	36,0	25,0	14	22
201.09.14.17	14	3/8	39,0	26,0	17	24
201.09.14.21	14	1/2	39,0	28,5	17	24
201.09.15.21	15	1/2	39,0	28,5	17	24
201.09.16.21	16	1/2	40,0	28,0	17	27
201.09.18.21	18	1/2	41,5	29,5	20	30
201.09.18.27	18	3/4	41,5	32,0	20	30
201.09.22.27	22	3/4	44,5	34,0	27	36



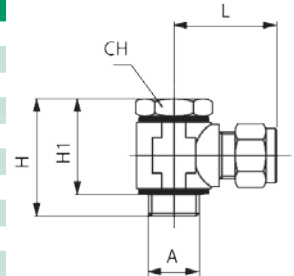
Universal-Klemmringverschraubung und Zubehör, Messing

Serie 201.18.

Winkel-Schwenkanschluss
zylindrisches Gewinde UNI-ISO 228/1



Artikel-Nr.	Schlauch	A	L	H	H1	CH	CH1
201.18.04.10	4	1/8	22,5	31	24,5	14	10
201.18.06.10	6	1/8	23,5	31	24,5	14	13
201.18.06.13	6	1/4	26,5	32	25,0	17	13
201.18.08.10	8	1/8	28,5	31	24,5	14	14
201.18.08.13	8	1/4	28,5	32	25,0	17	14
201.18.08.17	8	3/8	30,0	36	27,5	19	14
201.18.10.13	10	1/4	32,5	32	25,0	17	19
201.18.10.17	10	3/8	32,5	36	27,5	19	19
201.18.14.17	14	3/8	37,0	46	38,0	22	24
201.18.14.21	14	1/2	37,0	49	39,5	24	24
201.18.22.27	22	3/4	47,0	64	55,0	32	36

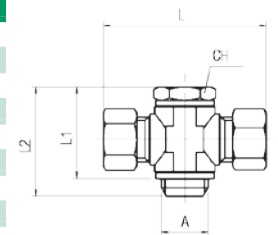


Serie 201.19.

T-Schwenkanschluss
zylindrisches Gewinde UNI-ISO 228/1



Artikel-Nr.	Schlauch	A	L1	L	L2	SW1	SW2
201.19.04.10	4	1/8	25,0	22,5	45	14	10
201.19.06.10	6	1/8	25,0	23,5	47	14	13
201.19.06.13	6	1/4	25,5	26,5	53	17	13
201.19.08.10	8	1/8	25,0	28,5	57	14	14
201.19.08.13	8	1/4	26,5	28,5	57	17	14
201.19.08.17	8	3/8	28,5	30,0	60	19	14
201.19.10.13	10	1/4	25,5	32,5	63	17	19
201.19.10.17	10	3/8	28,5	32,5	65	19	19
201.19.12.13	12	1/4	38,5	37,0	73	17	22
201.19.12.17	12	3/8	39,0	37,0	73	19	22
201.19.14.13	14	1/4	38,5	37,0	73	17	24
201.19.14.17	14	3/8	39,0	37,0	73	22	24
201.19.14.21	14	1/2	41,0	37,0	73	24	24
201.19.15.17	15	3/8	39,0	37,0	73	22	24
201.19.15.21	15	1/2	41,0	37,0	73	24	24
201.19.16.21	16	1/2	41,0	39,0	91	24	27
201.19.18.21	18	1/2	41,0	45,5	91	24	30
201.19.22.27	22	3/8	55,0	47,0	93	32	36

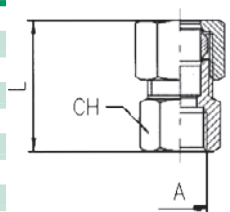


Serie 201.14.

Gerader Aufsraubanschluss
zylindrisches Gewinde UNI-ISO 228/1



Artikel-Nr.	Schlauch	A	L	CH1	CH
201.14.04.10	4	1/8	25,0	10	14
201.14.04.13	4	1/4	27,5	10	17
201.14.06.10	6	1/8	26,0	13	14
201.14.06.13	6	1/4	28,5	13	17
201.14.08.10	8	1/8	28,0	14	14
201.14.08.13	8	1/4	30,5	14	17
201.14.08.17	8	3/8	31,5	14	20
201.14.10.13	10	1/4	33,0	19	17
201.14.10.17	10	3/8	33,5	19	20
201.14.10.21	10	1/2	35,5	19	24
201.14.12.13	12	1/4	34,0	22	18
201.14.12.17	12	3/8	34,5	22	20
201.14.12.21	12	1/2	34,0	22	24
201.14.14.17	14	3/8	36,5	24	20
201.14.14.21	14	1/2	34,0	24	24
201.14.15.21	15	1/2	36,5	24	24
201.14.16.21	16	1/2	39,0	27	24
201.14.16.27	16	3/4	40,5	27	30
201.14.18.21	18	1/2	40,0	30	24
201.14.18.27	18	3/4	41,5	30	30
201.14.22.27	22	3/4	41,5	36	30



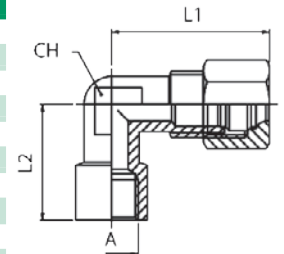
Universal-Klemmringverschraubung und Zubehör, Messing

Serie
201.69.

Winkel-Aufschraubanschluss
zylindrisches Gewinde UNI-ISO 228/1



Artikel-Nr.	Schlauch	A	L1	L2	CH1	CH
201.69.04.10	4	1/8	23,0	18,0	10	8
201.69.06.10	6	1/8	24,0	18,0	13	9
201.69.06.13	6	1/4	24,5	22,5	13	11
201.69.08.10	8	1/8	30,0	21,0	14	11
201.69.08.13	8	1/4	30,5	25,5	14	13
201.69.08.17	8	3/8	31,0	25,0	14	14
201.69.10.13	10	1/4	34,0	25,0	19	13
201.69.10.17	10	3/8	34,0	25,0	19	14
201.69.10.21	10	1/2	34,0	27,0	19	15
201.69.12.13	12	1/4	36,0	26,0	22	14
201.69.12.17	12	3/8	36,0	26,0	22	14
201.69.12.21	12	1/2	36,0	27,0	22	15
201.69.14.21	14	1/2	39,0	30,0	24	18
201.69.15.21	15	1/2	39,0	30,0	24	18
201.69.16.21	16	1/2	41,5	30,0	24	18
201.69.18.21	18	1/2	41,5	29,0	27	20
201.69.18.27	18	3/4	44,5	33,5	30	20

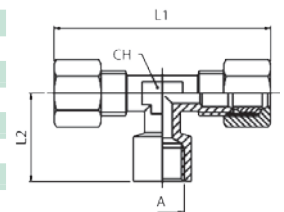


Serie
201.78.

T-Aufschraubanschluss
zylindrisches Gewinde UNI-ISO 228/1



Artikel-Nr.	Schlauch	A	L1	L2	CH1	CH
201.78.04.10	4	1/8	45,0	18,0	10	8
201.78.06.10	6	1/8	47,5	19,5	13	9
201.78.06.13	6	1/4	56,0	24,5	13	13
201.78.08.10	8	1/8	57,0	19,5	14	12
201.78.08.13	8	1/4	59,0	24,5	14	13
201.78.10.13	10	1/4	64,0	24,5	19	13
201.78.10.17	10	3/8	58,0	26,0	19	14
201.78.10.21	10	1/2	69,0	26,0	19	15
201.78.12.13	12	1/4	69,0	25,5	22	14
201.78.12.17	12	3/8	69,0	26,0	22	14
201.78.12.21	12	1/2	70,0	26,0	22	15
201.78.14.21	14	1/2	77,0	30,0	24	18
201.78.15.21	15	1/2	78,0	30,0	24	18
201.78.16.21	16	1/2	77,5	28,5	24	17
201.78.18.21	18	1/2	83,0	28,0	27	20
201.78.18.27	18	3/4	83,0	34,0	27	20



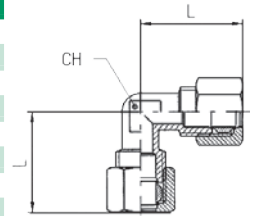
Universal-Klemmringverschraubung und Zubehör, Messing

Serie 201.02.



Winkel-Verbinder

Artikel-Nr.	Schlauch	L	CH1	CH
201.02.04.00	4	21,5	10	8
201.02.06.00	6	24,0	13	9
201.02.08.00	8	30,0	14	11
201.02.10.00	10	33,0	19	13
201.02.12.00	12	36,0	22	14
201.02.14.00	14	37,0	24	17
201.02.15.00	15	38,0	24	17
201.02.16.00	16	39,5	27	17
201.02.18.00	18	41,5	30	20
201.02.22.00	22	44,5	36	27

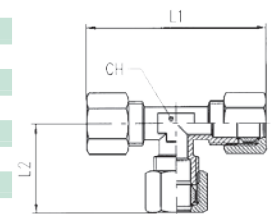


Serie 201.04.



T-Verbinder

Artikel-Nr.	Schlauch	L1	L2	CH1	CH
201.04.04.00	4	44	22,0	10	8
201.04.06.00	6	48	24,0	13	9
201.04.08.00	8	57	28,5	14	12
201.04.10.00	10	64	32,0	19	13
201.04.12.00	12	69	35,0	22	14
201.04.14.00	14	78	39,0	24	18
201.04.15.00	15	77	38,5	24	18
201.04.16.00	16	79	39,5	27	17
201.04.18.00	18	83	41,5	30	20
201.04.22.00	22	89	44,5	36	27

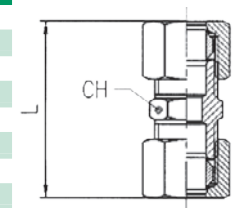


Serie 201.06.



Gerader Verbinder

Artikel-Nr.	Schlauch	L	CH1	CH
201.06.04.00	4	33,0	10	10
201.06.06.00	6	36,0	13	11
201.06.08.00	8	40,0	14	13
201.06.10.00	10	45,5	19	16
201.06.12.00	12	47,0	22	18
201.06.14.00	14	47,5	24	21
201.06.15.00	15	52,0	24	21
201.06.16.00	16	52,5	27	22
201.06.18.00	18	56,0	30	26
201.06.22.00	22	58,5	36	30

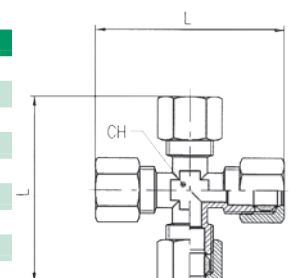


Serie 201.07.



Kreuz-Verbinder

Artikel-Nr.	Schlauch	L	CH1	CH
201.07.04.00	4	47,0	10	8
201.07.06.00	6	48,0	13	9
201.07.08.00	8	58,0	14	11
201.07.10.00	10	66,0	19	13
201.07.12.00	12	74,5	22	17
201.07.14.00	14	74,5	24	17



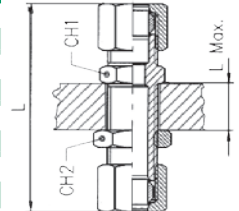
Universal-Klemmringverschraubung und Zubehör, Messing

Serie
201.16.



Schott-Verbinder

Artikel-Nr.	Schlauch	L	L _{max}	CH1	CH2	CH3
201.16.04.00	4	49,0	12	10	13	10
201.16.06.00	6	52,5	13	13	14	13
201.16.08.00	8	56,5	13	14	17	14
201.16.10.00	10	63,5	13	19	22	19
201.16.12.00	12	70,5	17	22	22	22
201.16.14.00	14	72,5	19	24	24	24
201.16.16.00	16	64,0	21	27	27	27

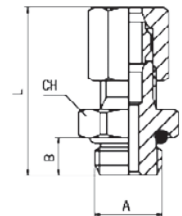


Serie
201.51.



Gerader Einschraubanschluss
zylindrisches Gewinde UNI-ISO 228/1,
gekammert O-Ring, drehbar

Artikel-Nr.	Schlauch	A	L	B	CH	CH1
201.51.04.10	4	1/8	24,0	5,5	13	10
201.51.06.10	6	1/8	25,0	5,5	13	13
201.51.06.13	6	1/4	27,5	8,0	16	13
201.51.08.10	8	1/8	27,0	5,5	13	14
201.51.08.13	8	1/4	29,5	8,0	16	14
201.51.08.17	8	3/8	30,5	8,0	20	14
201.51.10.13	10	1/4	32,0	8,0	16	19
201.51.10.17	10	3/8	32,5	8,0	20	19
201.51.12.13	12	1/4	33,5	8,0	18	22
201.51.12.17	12	3/8	33,0	8,0	20	22
201.51.12.21	12	1/2	36,0	9,5	25	22
201.51.14.17	14	3/8	34,0	8,0	22	24
201.51.14.21	14	1/2	36,5	9,05	25	24
201.51.15.17	15	3/8	34,0	8,0	22	24
201.51.15.21	15	1/2	37,0	9,5	25	24
201.51.16.17	16	3/8	37,0	8,0	22	27
201.51.16.21	16	1/2	39,5	9,5	25	27
201.51.18.21	18	1/2	40,5	9,5	25	30
201.51.18.27	18	3/4	45,0	11,0	34	30
201.51.22.27	22	3/4	48,0	11,0	34	36
201.51.22.34	22	1	48,5	12,0	40	36

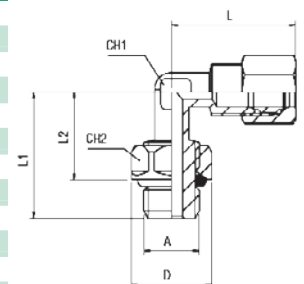


Serie
201.91.



Winkel-Einschraubanschluss
zylindrisches Gewinde UNI-ISO 228/1,
gekammert O-Ring, drehbar

Artikel-Nr.	Schlauch	A	L	L1	L2	D	CH	CH1	CH2
201.91.04.10	4	1/8	23,0	22,5	15,5	15	10	9	14
201.91.04.13	4	1/4	23,0	30,0	19,0	19	10	9	17
201.91.06.10	6	1/8	24,5	23,0	15,5	15	13	9	14
201.91.06.13	6	1/4	24,0	21,0	19,0	19	13	9	17
201.91.08.10	8	1/8	29,0	23,0	15,5	15	14	9	14
201.91.08.13	8	1/4	29,0	29,5	19,0	19	14	9	17
201.91.08.17	8	3/8	29,5	30,5	19,0	22	14	13	20
201.91.10.13	10	1/4	32,5	30,0	19,0	19	19	13	17
201.91.10.17	10	3/8	32,5	30,5	19,0	22	19	13	20
201.91.10.21	10	1/2	33,5	39,0	24,0	25	19	17	23
201.91.14.17	14	3/8	38,5	33,5	19,0	22	24	17	20
201.91.14.21	14	1/2	38,5	39,0	24,0	25	24	17	23
201.91.18.21	18	1/2	41,5	39,5	24,0	25	30	20	23
201.91.18.27	18	3/4	41,5	42,0	25,5	32	30	20	30
201.91.22.27	22	3/4	44,5	50,0	25,5	32	36	20	30
201.91.22.34	22	1	44,5	54,0	35,0	44	36	27	41



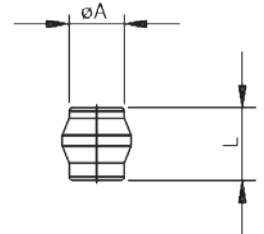
Universal-Klemmringverschraubung und Zubehör, Messing

Serie 201.26.



Stopfen

Artikel-Nr.	A	L
201.26.04.00	4	10,0
201.26.06.00	6	10,5
201.26.08.00	8	10,5
201.26.10.00	10	11,5
201.26.12.00	12	12,0
201.26.14.00	14	14,0
201.26.15.00	15	14,0
201.26.16.00	16	14,0
201.26.18.00	18	16,0
201.26.22.00	22	15,0

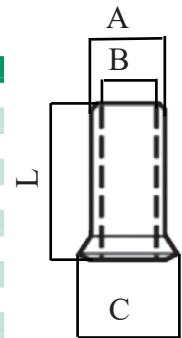


Serie 201.27.



Stützhülse für Kunststoffrohr

Artikel-Nr.	A	B	C	L	für Rohr
201.27.04.00	2,7	2,2	3,5	10,0	4x2,7
201.27.04.20	2,0	1,6	3,2	10,0	4x2
201.27.05.00	3,3	2,8	4,3	10,0	5x3,3
201.27.05.30	3,0	2,5	4,2	10,0	5x3,0
201.27.06.00	4,0	3,5	5,2	12,0	6x4
201.27.08.00	6,0	5,2	7,3	14,0	8x6
201.27.08.50	5,0	4,2	6,9	13,0	8x5
201.27.08.55	5,5	5,0	7,3	14,0	8x5,5
201.27.10.00	8,0	7,0	8,9	17,0	10x8
201.27.10.70	7,0	6,2	8,9	17,0	10x7
201.27.10.75	7,5	6,8	8,9	17,0	10x7,5
201.27.12.00	10,0	9,0	10,9	16,0	12x10
201.27.12.90	9,0	8,0	10,9	16,0	12x9
201.27.14.00	12,0	11,2	13,5	18,0	14x12
201.27.14.11	11,0	10,0	12,9	18,0	14x11
201.27.16.13	13,0	12,0	15,0	18,0	16x13
201.27.18.14	14,0	13,0	15,9	18,0	18x14

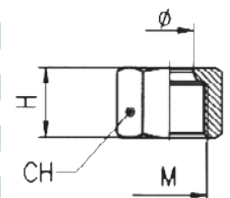


Serie 201.10.



Mutter

Artikel-Nr.	Ø	H	CH	M
201.10.04.00	4	10,5	10	M8x1
201.10.06.00	6	10,5	13	M10x1
201.10.08.00	8	12,5	14	M12x1
201.10.10.00	10	15,0	19	M16x1,5
201.10.12.00	12	15,0	22	M18x1,5
201.10.14.00	14	15,0	24	M20x1,5
201.10.15.00	15	15,0	24	M20x1,5
201.10.16.00	16	17,0	27	M22x1,5
201.10.18.00	18	18,0	30	M24x1,5
201.10.22.00	22	19,0	36	M30x1,5



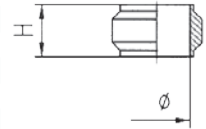
Universal-Klemmringverschraubung und Zubehör, Messing

Serie
201.24.



Klemmring

Artikel-Nr.	Ø	H
201.24.04.00	4	6,0
201.24.06.00	6	6,5
201.24.08.00	8	7,0
201.24.10.00	10	8,0
201.24.12.00	12	8,5
201.24.14.00	14	8,5
201.24.15.00	15	8,5
201.24.16.00	16	9,0
201.24.18.00	18	9,5
201.24.22.00	22	10,0

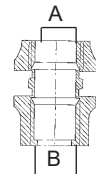


Serie
201.66.



Reduzierung

Artikel-Nr.	A	B
201.66.04.05	4	5
201.66.04.06	4	6
201.66.04.08	4	8
201.66.04.10	4	10
201.66.04.12	4	12
201.66.05.06	5	6
201.66.06.08	6	8
201.66.06.10	6	10
201.66.06.12	6	12
201.66.06.14	6	14
201.66.08.10	8	10
201.66.08.12	8	12
201.66.08.14	8	14
201.66.08.16	8	16
201.66.10.12	10	12
201.66.10.14	10	14
201.66.10.16	10	16
201.66.12.14	12	14
201.66.15.16	15	16



Serie
211.36.



Abluftdrossel

Artikel-Nr.	Schlauch	A	L	L1 _{min}	L1 _{max}	B	CH1
211.36.08.10	8	1/8	28,5	36,5	42,0	4,5	14
211.36.10.13	10	1/4	32,5	40,0	45,5	6,5	17
211.36.14.17	14	3/8	36,5	50,0	57,0	6,5	20
211.36.18.21	18	1/2	46,0	54,5	62,0	7,5	24

