

# Rv209

## Verschraubungs- zubehör MS vernickelt



ROSSMANEK

DER GRÜNE  
PNEUMATIK-KATALOG



**ZTR Rossmannek GmbH**

Am Pickhammer 9

D-58802 Balve

info@ztr.de

www.ztr.de

Fon: +49 (0) 2375/9299-0

Fax: +49 (0) 2375/9299-21

20

## Verschraubungszubehör, Messing vernickelt

### Zubehör, Messing, Metall vernickelt

209.21:Seite 5



209.28:Seite 5



209.20:Seite 5



209.27:Seite 6



209.95:Seite 6



209.96:Seite 6



209.17:Seite 6



209.55:Seite 7



209.61:Seite 7



209.62:Seite 7



209.63:Seite 8



209.68:Seite 8



209.69:Seite 9



209.70:Seite 9



209.09:Seite 9



209.10:Seite 9



209.11:Seite 10



209.12:Seite 10



209.13:Seite 10



209.29:Seite 10



209.43:Seite 10



209.44:Seite 11



209.52:Seite 11



209.41:Seite 11



209.42:Seite 11



209.45:Seite 11



209.46:Seite 12



209.47:Seite 12



209.48:Seite 12



209.50:Seite 12



209.51:Seite 12



209.49:Seite 13



209.57:Seite 13



209.58:Seite 13



209.24:Seite 13



209.56:Seite 13



Verschraubungszubehör, Messing vernickelt

Zubehör, Messing, Metall vernickelt

209.23:Seite 14



209.91:Seite 14



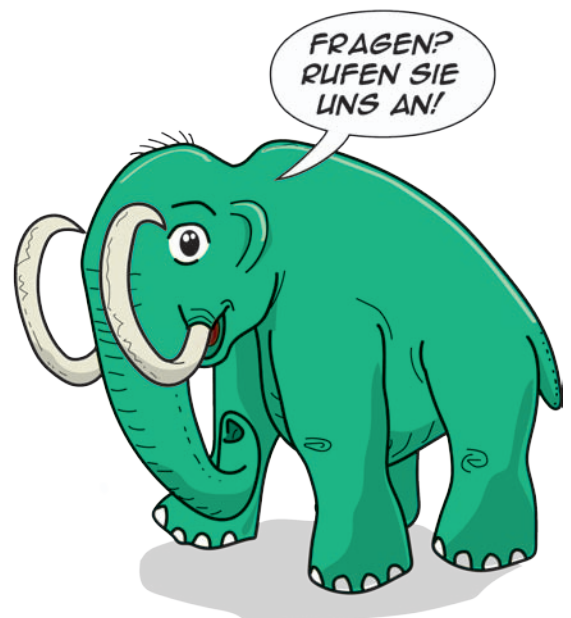
209.92:Seite 15



209.60:Seite 15



209.66:Seite 8



## Verschraubungszubehör, Messing vernickelt

Serie Rv209. Verschraubungszubehör. Messing vernickelt

### Technische Daten

#### Material:

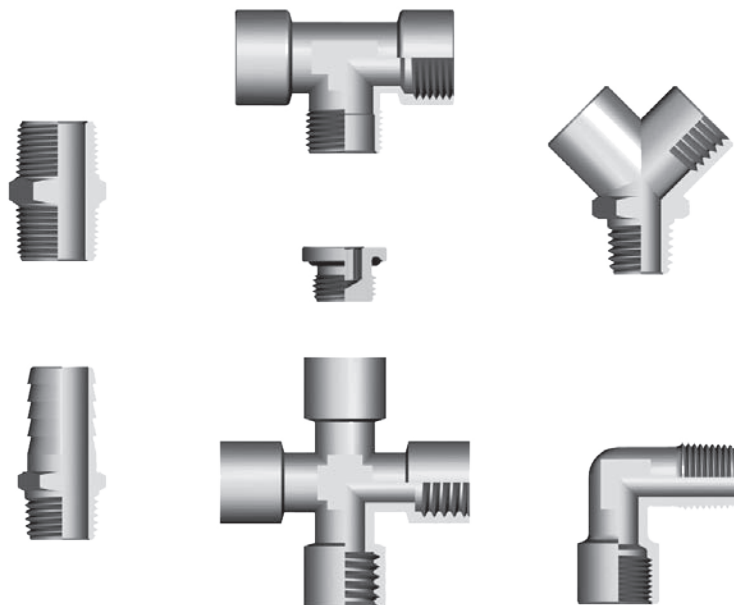
Körper: Messing, Metall vernickelt

O-Ring: NBR (ölbeständig, silikonfrei), andere z.B. FKM, Silikon etc. auf Anfrage

#### Gewinde:

- zylindrisches Gewinde UNI-ISO 228/1
- metrisches Gewinde UNI 5542-65
- konisches Gewinde UNI-ISO7/1
- zylindrisches Innengewinde UNI-ISO 228/1
- andere Spezialgewinde auf Anfrage

Angesichts der Produktvielfalt dieses Kapitels, ist es nicht möglich generelle Aussagen über Drücke und Temperaturen zu definieren. Prinzipiell können alle Artikel im Niederdruckbereich (bis 18 bar) und bis zu 300°C verwendet werden, für genaue Beschreibungen und Auskünfte sollte aber explizit angefragt werden.



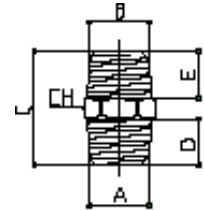
## Verschraubungszubehör, Messing vernickelt

### Serie 209.21.



Doppelnippel  
konisches Gewinde UNI-ISO 7/1

Artikel-Nr.	A	B	C	D	E	F	G	CH	CH2
209.21.10.10	1/8	1/8	21	8	8			12	
209.21.13.10	1/4	1/8	23	10	8			14	
209.21.13.13	1/4	1/4	25	10	10			14	
209.21.17.10	3/8	1/8	25	11	8			17	
209.21.17.13	3/8	1/4	27	11	10			17	
209.21.17.17	3/8	3/8	28	11	11			17	
209.21.21.13	1/2	1/4	30	14	10			22	
209.21.21.17	1/2	3/8	31	14	11			22	
209.21.21.21	1/2	1/2	34	14	14			22	
209.21.27.21	3/4	1/2	37,5	16,5	14			27	
209.21.27.27	3/4	3/4	40	16,5	16,5			27	
209.21.34.27	1	3/4	43	19	16,5			34	
209.21.34.34	1	1	45,5	19	19			34	
209.21.42.34	1 1/4	1	44,0	20	15			48	
209.21.42.42	1 1/4	1 1/4	49,0	20	20			48	
209.21.49.42	1 1/2	1 1/4	53,0	23	20			54	
209.21.49.49	1 1/2	1 1/2	56,0	23	23			54	
209.21.60.49	2	1 1/2	57,0	24	23			66	
209.21.60.60	2	2	58,0	24	24			66	

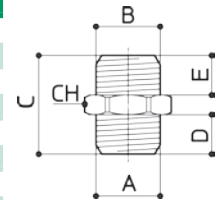


### Serie 209.28.



Doppelnippel  
zylindrisches Gewinde UNI-ISO 228/1

Artikel-Nr.	A	B	C	D	E	F	G	CH	CH2
209.28.08.08	M5	M5	11,5	8	8			8	
209.28.10.08	1/8	M5	14,5	4	6			14	
209.28.10.10	1/8	1/8	17,0	6	6			14	
209.28.13.10	1/4	1/8	19,0	8	6			17	
209.28.13.13	1/4	1/4	21,0	8	8			17	
209.28.17.10	3/8	1/8	20,0	10	6			20	
209.28.17.13	3/8	1/4	24,0	10	8			20	
209.28.17.17	3/8	3/8	26,0	10	10			20	
209.28.21.13	1/2	1/4	26,0	12	8			24	
209.28.21.17	1/2	3/8	28,0	12	10			24	
209.28.21.21	1/2	1/2	30,0	12	12			24	
209.28.27.21	3/4	1/2	27,0	11	10			27	
209.28.27.27	3/4	3/4	26,0	11	11			30	
209.28.34.27	1	3/4	30,0	12	11			36	
209.28.34.34	1	1	31,0	12	12			36	
209.28.42.34	1 1/4	1	36,0	15	12			48	
209.28.42.42	1 1/4	1 1/4	39,0	15	15			48	
209.28.49.42	1 1/2	1 1/4	38,0	16	12			54	
209.28.49.49	1 1/2	1 1/2	42,0	16	16			54	
209.28.60.49	2	1 1/2	45,0	19	16			66	
209.28.60.60	2	2	48,0	19	19			66	

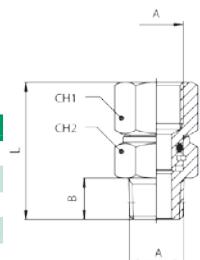


### Serie 209.20.



Übergangsstutzen, drehbar  
konisches Gewinde UNI-ISO 7/1

Artikel-Nr.	A	B	L	D	E	F	G	CH1	CH2
209.20.10.10	1/8	7,5	25,0					13	13
209.20.13.13	1/4	11,0	33,0					16	15
209.20.17.17	3/8	11,5	35,5					20	17



## Verschraubungszubehör, Messing vernickelt

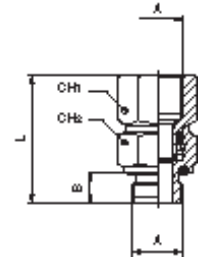
### Serie

### 209.27.



Übergangsstutzen, drehbar  
zylindrisches Gewinde UNI-ISO 228/1

Artikel-Nr.	A	B	L	D	E	F	G	CH1	CH2
209.27.10.10	1/8	6	24,5					13	13
209.27.13.13	1/4	8	31,0					16	16
209.27.17.17	3/8	9	34,5					20	18



### Serie

### 209.95.



Doppelnippel, lösbar, mit O- Ring- Dichtung  
konisches Gewinde UNI-ISO 7/1

Artikel-Nr.	A	C	B	D	E	F	G	CH1	CH2
209.95.08.08	M5	M5	22	9	7	5,5		12	2,5
209.95.10.10	1/8	1/8	33	15	8,5	9,5		15	5
209.95.13.13	1/4	1/4	38	17	10,0	11,0		19	6
209.95.17.17	3/8	3/8	52	23	16,0	13,0		26	10
209.95.21.21	1/2	1/2	54	24	16,0	14,0		30	12
209.95.10.08	M5	1/8	26	9	7	10,0			
209.95.13.10	1/8	1/4	34	15	15	10,5		15	5
209.95.17.13	1/4	3/8	40	40	16	13,0		19	6
209.95.21.17	3/8	1/2	53	53	16	14,0		26	10



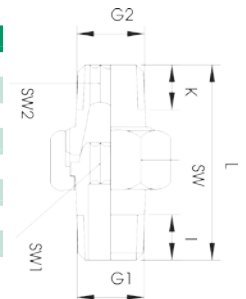
### Serie

### 209.96.



Doppelnippel, lösbar, metallischdichtend  
konisches Gewinde UNI-ISO 7/1

Artikel-Nr.	G1	G2	L	K	I	F	SW	SW1	SW2
209.96.10.10	1/8	1/8	27	9	9		15	5	5
209.96.13.13	1/4	1/4	34	12	12		19	6	6
209.96.17.17	3/8	3/8	37	13	13		22	8	8
209.96.21.21	1/2	1/2	44	16	16		27	12	12
209.96.27.27	3/4	3/4	53	18	18		36	14	14
209.96.34.34	1	1	64	22	22		46	19	19



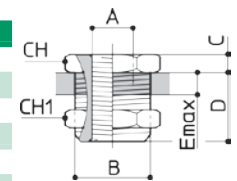
### Serie

### 209.17.



Schottverschraubung  
zylindrisches Gewinde UNI-ISO 228/1

Artikel-Nr.	A	B	C	D	E <sub>max</sub>	F	G	CH	CH1
209.17.00.08	M5	M10x1	3,5	10,5	7			14	14
209.17.00.10	1/8	M16x1,5	4,0	14,0	10			19	22
209.17.00.13	1/4	M20x1,5	4,0	21,0	16			24	27
209.17.00.17	3/8	M26x1,5	5,0	21,0	15			30	32
209.17.00.21	1/2	M28x1,5	6,0	27,0	21			32	36
209.17.00.27	3/4	M34x2,0	6,0	30,0	24			41	41
209.17.00.34	1	M42x2,0	8,0	34,0	26			46	50
209.17.10.08	M5	1/8			8,0				
209.17.13.10	1/8	1/4			10,0				
209.17.17.13	1/4	3/8			14,0				
209.17.21.17	1/2	3/8			21,5				





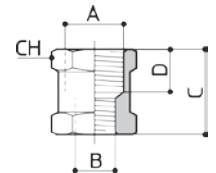
## Verschraubungszubehör, Messing vernickelt

### Serie 209.55.



Doppel-Muffenanschluss, reduziert  
zylindrisches Gewinde UNI-ISO 228/1

Artikel-Nr.	A	B	C	D	E	F	G	CH	CH2
209.55.10.08	1/8	M5	13	7				14	
209.55.13.10	1/4	1/8	19	10				17	
209.55.17.10	3/8	1/8	20	12				22	
209.55.17.13	3/8	1/4	23	12				22	
209.55.21.13	1/2	1/4	25	14				26	
209.55.21.17	1/2	3/8	28	14				26	
209.55.27.21	3/4	1/2	30	18				32	
209.55.34.27	1	3/4	41	20				38	

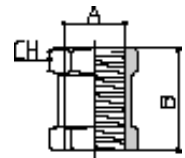


### Serie 209.55.



Doppel-Muffenanschluss  
zylindrisches Gewinde UNI-ISO 228/1

Artikel-Nr.	A	B	C	D	E	F	G	CH	CH2
209.55.08.08	M5	11						8	
209.55.10.10	1/8	18						14	
209.55.13.13	1/4	22						17	
209.55.17.17	3/8	26						22	
209.55.21.21	1/2	30						26	
209.55.27.27	3/4	32						32	
209.55.34.34	1	32						38	

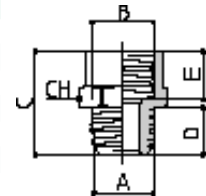


### Serie 209.61.



Gerader Übergangsstutzen, konisch  
Gewinde: UNI-ISO 228/1- UNI-ISO 7/1

Artikel-Nr.	A	B	C	D	E	F	G	CH	CH2
209.61.10.10	1/8	1/8	20	8	8			14	
209.61.10.13	1/8	1/4	23	8	10			17	
209.61.10.17	1/8	3/8	23	8	11			22	
209.61.13.10	1/4	1/8	23	10	8			17	
209.61.13.13	1/4	1/4	24	10	10			17	
209.61.13.17	1/4	3/8	25	10	11			22	
209.61.13.21	1/4	1/2	29	10	13			24	
209.61.17.13	3/8	1/4	25	11	10			22	
209.61.17.17	3/8	3/8	27	11	11			22	
209.61.17.21	3/8	1/2	30	11	13			26	
209.61.17.27	3/8	3/4	27	10	15			32	
209.61.21.17	1/2	3/8	32	14	11			22	
209.61.21.21	1/2	1/2	33	14	13			26	
209.61.21.27	1/2	3/4	35	14	15			32	
209.61.21.34	1/2	1	32	13	15			38	
209.61.27.27	3/4	3/4	31	14	14			32	
209.61.27.34	3/4	1	33	14	15			38	
209.61.34.34	1	1	35	16	14			38	

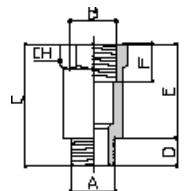


### Serie 209.62.



Verlängerung  
zylindrisches Gewinde UNI-ISO 228/1

Artikel-Nr.	A	B	C	D	E	F	G	CH	CH2
209.62.10.16	1/8	1/8	22	6	16	8		14	
209.62.10.36	1/8	1/8	42	6	36	8		14	
209.62.13.27	1/4	1/4	35	8	27	10		17	
209.62.13.43	1/4	1/4	51	8	43	10		17	



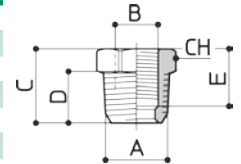
## Verschraubungszubehör, Messing vernickelt

### Serie 209.63.



Reduzierung, konisch  
Gewinde: UNI-ISO 228/1- UNI-ISO 7/1

Artikel-Nr.	A	B	C	D	E	F	G	CH	CH2
209.63.10.08	1/8	M5	12,0	8	6			12	
209.63.13.10	1/4	1/8	14,0	10	10			14	
209.63.17.10	3/8	1/8	17,0	11	11			17	
209.63.17.13	3/8	1/4	17,0	11	10			17	
209.63.21.10	1/2	1/8	19,5	14	8			22	
209.63.21.13	1/2	1/4	22,0	14	12			22	
209.63.21.17	1/2	3/8	22,0	14	12			22	
209.63.27.13	3/4	1/4	20,5	14	12			27	
209.63.27.17	3/4	3/8	23,5	16,5	12,0			27	
209.63.27.21	3/4	1/2	23,5	16,5	16,5			27	
209.63.34.17	1	3/8	22,0	19	14,5			34	
209.63.34.21	1	1/2	26,5	19	14,0			34	
209.63.34.27	1	3/4	26,5	19	14,0			34	
209.63.42.21	1 1/4	1/2	31,0	22	16,0			45	
209.63.42.27	1 1/4	3/4	31,0	22	16,0			45	
209.63.42.34	1 1/4	1	31,0	22	16,0			45	
209.63.49.34	1 1/2	1	32,0	22	18,0			50	
209.63.49.42	1 1/2	1 1/4	33,0	24	33,0			48	
209.63.60.34	2	1	36,0	25	21,0			61	
209.63.60.42	2	1 1/4	36,0	25	21,0			61	
209.63.60.49	2	1 1/2	36,0	25	21,0			61	

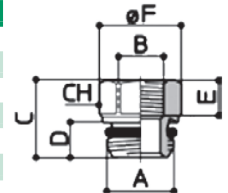


### Serie 209.66.



Reduzierung, zylindrisch mit EASY Gewinde,  
O-Ring, zylindrisches Gewinde UNI-ISO 228/1

Artikel-Nr.	A	B	C	D	E	F	G	CH	CH2
209.66.13.10	1/4	1/8	13,5	6	6	15,7		14	
209.66.17.13	3/8	1/4	20,0	8	8,5	20,0		18	
209.66.21.13	1/2	1/4	16,5	9	16,5	24,0		22	
209.66.21.17	1/2	3/8	23,5	9	10,0	24,0		22	

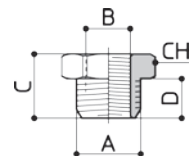


### Serie 209.68.



Reduzierung, zylindrisch  
zylindrisches Gewinde UNI-ISO 228/1

Artikel-Nr.	A	B	C	D	E	F	G	CH	CH2
209.68.10.08	1/8	M5	11,0	6				14	
209.68.13.10	1/4	1/8	13,0	8				17	
209.68.17.10	3/8	1/8	16,0	10				22	
209.68.17.13	3/8	1/4	16,0	10				22	
209.68.21.10	1/2	1/8	19,0	12				26	
209.68.21.13	1/2	1/4	19,0	12				26	
209.68.21.17	1/2	3/8	19,0	12				26	
209.68.27.13	3/4	1/4	17,0	11				30	
209.68.27.17	3/4	3/8	17,0	11				30	
209.68.27.21	3/4	1/2	17,0	11				30	
209.68.34.17	1	3/8	19,0	12				36	
209.68.34.21	1	1/2	19,0	12				36	
209.68.34.27	1	3/4	19,0	12				36	
209.68.42.34	1 1/4	1	22,0	15				44	
209.68.49.34	1 1/2	1	24,0	16				48	
209.68.49.42	1 1/2	1 1/4	24,0	16				48	
209.68.60.42	2	1 1/4	29,0	19				61	
209.68.60.49	2	1 1/2	29,0	19				61	





## Verschraubungszubehör, Messing vernickelt

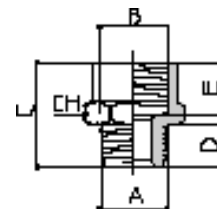
Serie

**209.69.**



Gerader Übergangsstutzen,  
zylindrisches Gewinde UNI-ISO 228/1

Artikel-Nr.	A	B	C	D	E	F	G	CH	CH2
209.69.08.08	M5	M5	11,0	4	5			8	
209.69.08.10	M5	1/8	14,0	4	9			14	
209.69.10.10	1/8	1/8	18,0	6	10			14	
209.69.10.13	1/8	1/4	21,0	6	10			17	
209.69.10.17	1/8	3/8	20,0	6	11			22	
209.69.13.10	1/4	1/8	21,0	8	8			17	
209.69.13.13	1/4	1/4	22,0	8	10			17	
209.69.13.17	1/4	3/8	24,0	8	11			22	
209.69.13.21	1/4	1/2	24,0	8	16			27	
209.69.17.13	3/8	1/4	24,0	10	10			22	
209.69.17.17	3/8	3/8	26,0	10	11			22	
209.69.17.21	3/8	1/2	28,0	10	13			26	
209.69.17.27	3/8	3/4	26,0	9	13			32	
209.69.21.17	1/2	3/8	30,0	12	11			26	
209.69.21.21	1/2	1/2	31,0	12	13			26	
209.69.21.27	1/2	3/4	27,0	10	14			32	
209.69.21.34	1/2	1	29,0	10	14			38	
209.69.27.27	3/4	3/4	28,0	11	15			32	
209.69.27.34	3/4	1	30,0	11	14			38	
209.69.34.34	1	1	31,0	12	14			38	



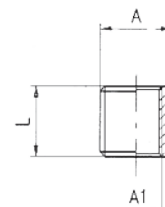
Serie

**209.70.**



Reduzierung, versenkbar  
zylindrisches Gewinde UNI-ISO 228/1

Artikel-Nr.	C1	C2	B	D	E	F	G	CH	CH2
209.70.10.08	1/8	M5			7				
209.70.13.10	1/4	1/8			8				
209.70.17.10	3/8	1/8			9				
209.70.17.13	3/8	1/4			9				
209.70.21.13	1/2	1/4			10				
209.70.21.17	1/2	3/8			10				
209.70.27.21	3/4	1/2			14				
209.70.34.27	1	3/4			20				



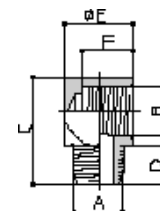
Serie

**209.09.**



Gewinde-Ringanschluss, IG-AG, geschl.  
Gewinde UNI-ISO 228/1- UNI-ISO 7/1

Artikel-Nr.	A	B	C	D	E	F	G	CH1	CH2
209.09.08.08	M5	M5	16	5	9				
209.09.10.10	1/8	1/8	22	8	14				
209.09.13.13	1/4	1/4	28	10	18				



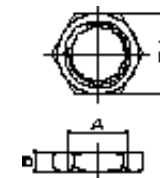
Serie

**209.10.**



Kontermutter  
zylindrisches Gewinde UNI-ISO 228/1

Artikel-Nr.	A	B	C	D	E	F	G	CH	CH2
209.10.00.10	1/8	3						12	
209.10.00.13	1/4	3						16	
209.10.00.17	3/8	4,5						22	
209.10.00.21	1/2	5						27	



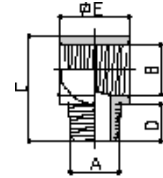
## Verschraubungszubehör, Messing vernickelt

### Serie 209.11.



Gewinde-Ringanschluss, durchgehend  
Gewinde UNI-ISO 228/1- UNI-ISO 7/1

Artikel-Nr.	A	B	C	D	E	F	G	CH1	CH2
209.11.10.10	1/8	14	22	8	1/8	8			
209.11.13.13	1/4	18	28	10	1/4	10			

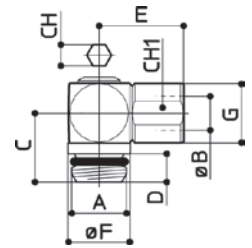


### Serie 209.12.



Winkel-Einschraubtülle  
zylindrisches Gewinde UNI-ISO 228/1

Artikel-Nr.	A	B	C	D	E	F	G	CH	CH1
209.12.08.08	M5	M5	11,5	4	13	9,0	10	2,5	10
209.12.10.10	1/8	1/8	13,5	5	23	11,0	14	4	14
209.12.10.13	1/8	1/4	13,5	5	28	11,0	16	4	16
209.12.13.10	1/4	1/8	15,0	6	13	14,3	14	4	14
209.12.13.13	1/4	1/4	15,0	6	28	14,3	16	4	16

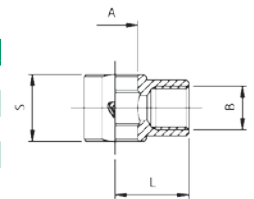


### Serie 209.13.



Ringanschluss, IG  
zylindrisches Gewinde UNI-ISO 228/1

Artikel-Nr.	A	B	L	S	E	F	G	CH1	CH2
209.13.10.10	10	1/8	16,5	15					
209.13.13.13	13	1/4	22,0	17					

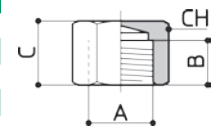


### Serie 209.29.



Verschlusskappe  
zylindrisches Gewinde UNI-ISO 228/1

Artikel-Nr.	A	B	C	D	E	F	G	CH	CH2
209.29.00.10	1/8	10	12					13	
209.29.00.13	1/4	11	13					17	
209.29.00.17	3/8	14	16					21	
209.29.00.21	1/2	15	18					26	

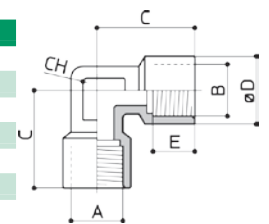


### Serie 209.43.



Winkel-Muffenanschluss  
zylindrisches Gewinde UNI-ISO 228/1

Artikel-Nr.	A	B	C	D	E	F	G	CH	CH2
209.43.08.08	M5	M5	11,0	8,5	5,0			9	
209.43.10.10	1/8	1/8	21,0	13,0	8,0			14	
209.43.13.13	1/4	1/4	24,5	17,0	10,0			17	
209.43.17.17	3/8	3/8	28,0	21,0	11,0			20	
209.43.21.21	1/2	1/2	35,0	26,5	14,0			25	
209.43.27.27	3/4	3/4	36,5	32,5	16,5			27	
209.43.34.34	1	1	45,0	39,0	19,0			30	



## Verschraubungszubehör, Messing vernickelt

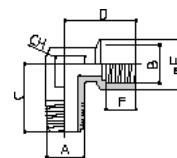
### Serie

#### 209.44.



Winkel-Schraub-Muffenanschluss  
Gewinde: UNI-ISO 228/1- UNI-ISO 7/1

Artikel-Nr.	A	B	C	D	E	F	G	CH	CH2
209.44.08.08	M5	M5	11,5	11,0	8,5	5,0		9	
209.44.10.10	1/8	1/8	18,5	21,0	13,0	8,0		11	
209.44.13.13	1/4	1/4	23,0	24,5	17,0	10,0		13	
209.44.17.17	3/8	3/8	26,0	28,0	21,0	11,0		17	
209.44.21.21	1/2	1/2	31,5	35,0	26,5	14,0		20	
209.44.27.27	3/4	3/4	36,5	32,0	32,5	14,5		27	
209.44.34.34	1	1	45,0	39,0	39,0	16,0		30	



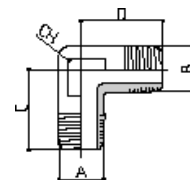
### Serie

#### 209.52.



Winkel-Schraubanschluss  
konisches Gewinde UNI-ISO 7/1

Artikel-Nr.	A	B	C	D	E	F	G	CH	CH2
209.52.08.08	M5	M5	11,5	11,5				9	
209.52.10.10	1/8	1/8	18,5	18,5				11	
209.52.13.13	1/4	1/4	23,0	23,0				13	
209.52.17.17	3/8	3/8	26,0	26,0				17	
209.52.21.21	1/2	1/2	31,5	31,5				20	
209.52.27.27	3/4	3/4	32,0	32,0				27	
209.52.34.34	1	1	39,0	39,0				30	



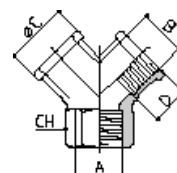
### Serie

#### 209.41.



Y-Muffenanschluss  
zylindrisches Gewinde UNI-ISO 228/1

Artikel-Nr.	A	B	C	D	E	F	G	CH	CH2
209.41.10.10	1/8	1/8	13,5	8				14	
209.41.13.13	1/4	1/4	17,5	10				17	
209.41.17.17	3/8	3/8	21,0	11				20	
209.41.21.21	1/2	1/2	26,0	14				25	



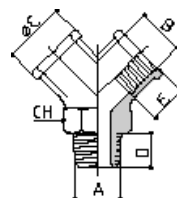
### Serie

#### 209.42.



Y-Muffen-Einschraubanschluss  
Gewinde: UNI-ISO 228/1- UNI-ISO 7/1

Artikel-Nr.	A	B	C	D	E	F	G	CH	CH2
209.42.10.10	1/8	1/8	13,5	8	8			14	
209.42.13.13	1/4	1/4	17,5	10	10			17	
209.42.17.17	3/8	3/8	21,0	11	11			20	
209.42.21.21	1/2	1/2	26,0	14	14			25	



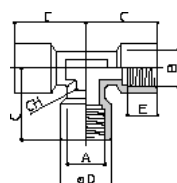
### Serie

#### 209.45.



T-Muffenanschluss  
zylindrisches Gewinde UNI-ISO 228/1

Artikel-Nr.	A	B	C	D	E	F	G	CH	CH2
209.45.08.08	M5	M5	11,8	8,5	5,0			9	
209.45.10.10	1/8	1/8	21,0	13,0	8,0			11	
209.45.13.13	1/4	1/4	24,5	17,0	10,0			13	
209.45.17.17	3/8	3/8	28,0	21,0	11,0			17	
209.45.21.21	1/2	1/2	34,5	26,5	14,0			20	
209.45.27.27	3/4	3/4	36,5	32,5	16,5			27	
209.45.34.34	1	1	45,0	39,0	19,0			30	



## Verschraubungszubehör, Messing vernickelt

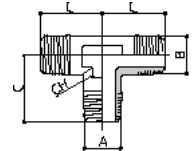
### Serie

### 209.46.

T-Schraubanschluss  
konisches Gewinde UNI-ISO 7/1



Artikel-Nr.	A	B	C	D	E	F	G	CH	CH2
209.46.10.10	1/8	1/8	18,5					11	
209.46.13.13	1/4	1/4	23,0					13	
209.46.17.17	3/8	3/8	26,0					17	
209.46.21.21	1/2	1/2	31,5					20	
209.46.27.27	3/4	3/4	32,0					27	
209.46.34.34	1	1	39,0					30	



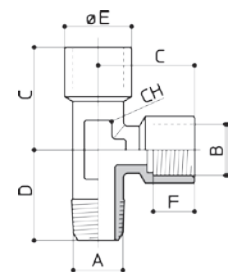
### Serie

### 209.47.

L-Schraub-Doppelmuffenanschluss  
Gewinde: UNI-ISO 228/1- UNI-ISO 7/1



Artikel-Nr.	A	B	C	D	E	F	G	CH	CH2
209.47.08.08	M5	M5	11,0	11,5	8,5	5,0		9	
209.47.10.10	1/8	1/8	21,0	18,0	13,0	8,0		11	
209.47.13.13	1/4	1/4	24,5	23,5	17,0	10,0		13	
209.47.17.17	3/8	3/8	26,0	26,0	21,0	11,0		17	
209.47.21.21	1/2	1/2	31,0	31,0	26,0	14,0		20	
209.47.27.27	3/4	3/4	34,0	34,0	32,5	16,5		27	
209.47.34.34	1	1	42,0	42,0	39,0	19,0		30	



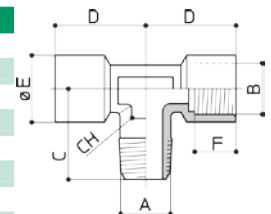
### Serie

### 209.48.

T-Muffen-Schraubanschluss  
Gewinde: UNI-ISO 228/1- UNI-ISO 7/1



Artikel-Nr.	A	B	C	D	E	F	G	CH	CH2
209.48.10.10	1/8	1/8	21,0	18,5	13,0	8		11	
209.48.13.13	1/4	1/4	24,5	23,0	17,0	10		13	
209.48.17.17	3/8	3/8	28,0	26,0	21,0	11		17	
209.48.21.21	1/2	1/2	35,0	31,5	26,0	14		20	
209.48.27.27	3/4	3/4	36,5	34,0	32,5	16,5		27	
209.48.34.34	1	1	45,0	42,0	39,0	19		30	



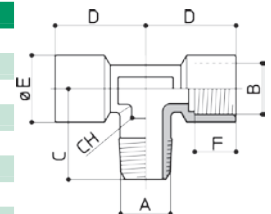
### Serie

### 209.50.

T-Schraub-Doppelmuffenanschluss  
Gewinde: UNI-ISO 228/1- UNI-ISO 7/1



Artikel-Nr.	A	B	C	D	E	F	G	CH	CH2
209.50.08.08	M5	M5	11,5	11,0	8,5	5		9	
209.50.10.10	1/8	1/8	21,0	18,5	13,0	8		11	
209.50.13.13	1/4	1/4	24,5	23,0	17,0	10		13	
209.50.17.17	3/8	3/8	28,0	26,0	21,0	11		17	
209.50.21.21	1/2	1/2	35,0	31,5	26,0	14		20	
209.50.27.27	3/4	3/4	32,0	36,5	32,5	16,5		27	
209.50.34.34	1	1	39,0	45,0	39,0	19		30	



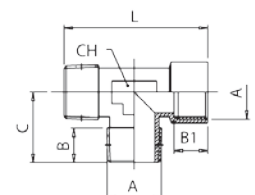
### Serie

### 209.51.

L-Muffen-Doppelschraubanschluss  
Gewinde: UNI-ISO 228/1- UNI-ISO 7/1



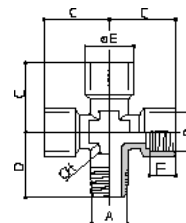
Artikel-Nr.	A	B	C	D	E	F	G	CH	CH2
209.51.10.10	1/8	1/8	21,0	18,5	13,0	8		11	
209.51.13.13	1/4	1/4	24,5	23,0	17,0	10		13	
209.51.17.17	3/8	3/8	28,0	26,0	21,0	11		17	
209.51.21.21	1/2	1/2	35,0	31,5	26,0	14		20	
209.51.27.27	3/4	3/4	36,5	34,0	32,5	16,5		27	
209.51.34.34	1	1	45,0	42,0	39,0	19		30	



**Verschraubungszubehör, Messing vernickelt**
**Serie**
**209.49.**

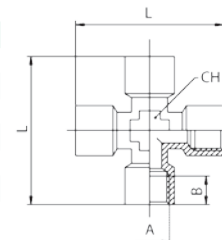
 Kreuz-Schraub-Muffenanschluss  
 Gewinde: UNI-ISO 228/1- UNI-ISO 7/1

Artikel-Nr.	A	B	C	D	E	F	G	CH	CH2
209.49.10.10	1/8	1/8	21,0	18,5	13,0	8		11	
209.49.13.13	1/4	1/4	24,5	23,0	17,0	10		13	
209.49.17.17	3/8	3/8	28,0	26,0	21,0	11		17	
209.49.21.21	1/2	1/2	32,0	38,0	26,0	15		20	


**Serie**
**209.57.**

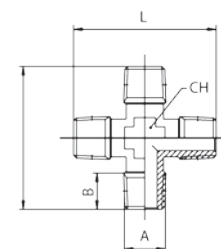
 Kreuz-Muffenanschluss  
 Gewinde: UNI-ISO 228/1- UNI-ISO 7/1

Artikel-Nr.	A	B	C	D	E	F	G	CH	CH2
209.57.10.10	1/8	1/8	21,0	18,5	13,0	8		11	
209.57.13.13	1/4	1/4	24,5	23,0	17,0	10		13	
209.57.17.17	3/8	3/8	28,0	26,0	21,0	11		17	
209.57.21.21	1/2	1/2	32,0	38,0	26,0	15		20	


**Serie**
**209.58.**

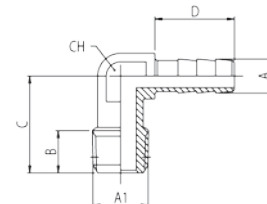
 Kreuz-Schraubanschluss  
 Gewinde: UNI-ISO 228/1- UNI-ISO 7/1

Artikel-Nr.	A	B	C	D	E	F	G	CH	CH2
209.58.10.10	1/8	1/8	21,0	18,5	13,0	8		11	
209.58.13.13	1/4	1/4	24,5	23,0	17,0	10		13	
209.58.17.17	3/8	3/8	28,0	26,0	21,0	11		17	
209.58.21.21	1/2	1/2	32,0	38,0	26,0	15		20	


**Serie**
**209.24.**

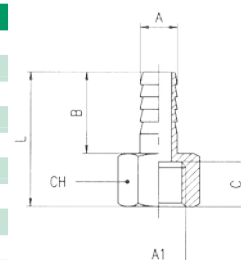
 Winkel-Einschraubtülle  
 konisches Gewinde UNI-ISO 7/1

Artikel-Nr.	B	A	C	D	L	F	G	CH	CH2
209.24.06.10	6	1/8	18,5	22,5				8	
209.24.06.13	6	1/4	23,0	23,0				9	
209.24.07.10	7	1/8	18,5	22,5				8	
209.24.07.13	7	1/4	23,0	23,0				9	


**Serie**
**209.56.**

 Aufschaubtülle  
 zylindrisches Gewinde UNI-ISO 228/1

Artikel-Nr.	A	A1	B	C	L	F	G	CH	CH2
209.56.06.10	6	1/8	19,5	8,5	30,0			14	
209.56.07.10	7	1/8	19,5	8,5	30,0			14	
209.56.07.13	7	1/4	19,5	11,0	32,5			17	
209.56.08.13	8	1/4	19,5	11,0	32,5			17	
209.56.09.13	9	1/4	19,5	11,0	32,5			17	
209.56.09.17	9	3/8	19,5	11,5	33,5			20	
209.56.10.17	10	3/8	19,5	11,5	33,5			20	
209.56.12.17	12	3/8	19,5	11,5	33,5			20	
209.56.12.21	12	1/2	19,5	14,5	37,5			24	



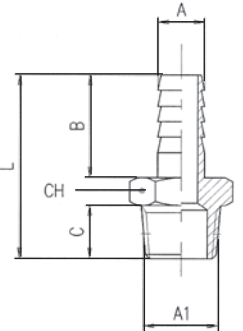
## Verschraubungszubehör, Messing vernickelt

### Serie 209.23.



Einschraubtülle  
konisches Gewinde UNI-ISO 7/1

Artikel-Nr.	A	A1	B	C	L	F	G	CH	CH2
209.23.06.10	6	1/8	19,5	7,5	32,0			12	
209.23.06.13	6	1/4	19,5	11,0	35,5			14	
209.23.07.10	7	1/8	19,5	7,5	32,0			12	
209.23.07.13	7	1/4	19,5	11,0	35,5			14	
209.23.08.10	8	1/8	19,5	7,5	32,0			12	
209.23.08.13	8	1/4	19,5	11,0	35,5			14	
209.23.09.10	9	1/8	19,5	7,5	32,0			12	
209.23.09.13	9	1/4	19,5	11,0	35,5			14	
209.23.09.17	9	3/8	19,5	11,5	36,0			17	
209.23.09.21	9	1/2	19,5	14,0	39,0			22	
209.23.10.10	10	1/8	19,5	7,5	32,0			12	
209.23.10.13	10	1/4	19,5	11,0	35,5			14	
209.23.10.17	10	3/8	19,5	11,5	36,0			17	
209.23.10.21	10	1/2	19,5	14,0	39,0			22	
209.23.12.13	12	1/4	19,5	11,0	35,5			14	
209.23.12.17	12	3/8	19,5	11,5	36,0			17	
209.23.12.21	12	1/2	19,5	14,0	39,0			22	
209.23.14.17	14	3/8	19,5	11,5	36,0			17	
209.23.14.21	14	1/2	19,5	14,0	39,0			22	
209.23.16.17	16	3/8	19,5	11,5	36,0			17	
209.23.16.21	16	1/2	19,5	14,0	39,0			22	
209.23.16.27	16	3/4	19,5	16,5	43,5			27	
209.23.17.17	17	3/8	19,5	11,5	36,0			17	
209.23.17.21	17	1/2	19,5	14,0	39,0			22	
209.23.18.17	18	3/8	19,5	11,5	36,0			17	
209.23.18.21	18	1/2	19,5	14,0	39,0			22	
209.23.18.27	18	3/4	19,5	16,5	43,5			27	
209.23.20.17	20	3/8	19,5	11,5	36,0			21	
209.23.20.21	20	1/2	23,5	14,0	43,5			22	
209.23.20.27	20	3/4	23,5	16,0	47,0			27	
209.23.25.27	25	3/4	19,5	14,5	41,0			27	
209.23.25.34	25	1	30,0	16,0	53,5			34	

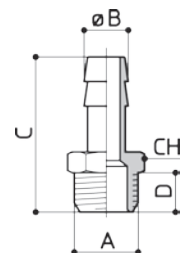


### Serie 209.91.



Einschraubtülle  
zylindrisches Gewinde UNI-ISO 228/1

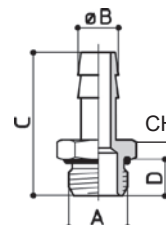
Artikel-Nr.	A	B	C	D	E	F	G	CH	CH2
209.91.05.08	M5	4,5	23,0	4				8	
209.91.06.10	1/8	6	29,5	6				12	
209.91.06.13	1/4	6	32,0	8				14	
209.91.07.10	1/8	7	29,5	6				12	
209.91.07.13	1/4	7	31,5	8				14	
209.91.08.10	1/8	8	29,5	6				12	
209.91.08.13	1/4	8	32,5	8				14	
209.91.08.17	3/8	8	34,0	9				19	
209.91.09.10	1/8	9	29,5	6				12	
209.91.09.13	1/4	9	31,5	8				14	
209.91.09.17	3/8	9	34,0	9				19	
209.91.10.10	1/8	10	30,5	6				12	
209.91.10.13	1/4	10	32,5	8				14	
209.91.10.17	3/8	10	34,0	9				19	
209.91.12.13	1/4	12	32,5	8				14	
209.91.12.17	3/8	12	34,0	9				19	
209.91.12.21	1/2	12	37,5	10				22	
209.91.14.13	1/4	14	43,0	9				15	
209.91.14.17	3/8	14	34,0	9				19	
209.91.17.17	3/8	17	38,5	9				19	
209.91.17.21	1/2	17	39,5	10				24	
209.91.18.27	3/4	18	41,0	11				30	
209.91.20.27	3/4	20	42,0	11				30	



**Verschraubungszubehör, Messing vernickelt**
**Serie**
**209.92.**

 Einschraubtülle  
 zylindrisches Gewinde UNI-ISO 228/1, mit O-Ring


Artikel-Nr.	B	A	C	D	L	F	G	CH	CH2
209.92.06.10	6	1/8	29,5	6				12	
209.92.06.13	6	1/4	32,0	8				14	
209.92.07.10	7	1/8	29,5	6				12	
209.92.07.13	7	1/4	32,0	8				14	
209.92.08.10	8	1/8	29,5	6				12	
209.92.09.10	9	1/8	29,5	6				12	
209.92.09.13	9	1/4	32,0	8				14	
209.92.09.17	9	3/8	33,0	9				17	
209.92.12.13	12	1/4	33,0	8				14	
209.92.12.17	12	3/8	34,0	9				17	
209.92.12.21	12	1/2	35,5	10				22	
209.92.17.17	17	3/8	38,0	9				17	
209.92.17.21	17	1/2	39,5	10				22	


**Serie**
**209.60.**

 Wandbefestigung 90°  
 zylindrisches Gewinde UNI-ISO 228/1


Artikel-Nr.	A	L1	L2	D	L	F	G	CH	CH2
209.60.21.21	1/2	27,0	40,5						

